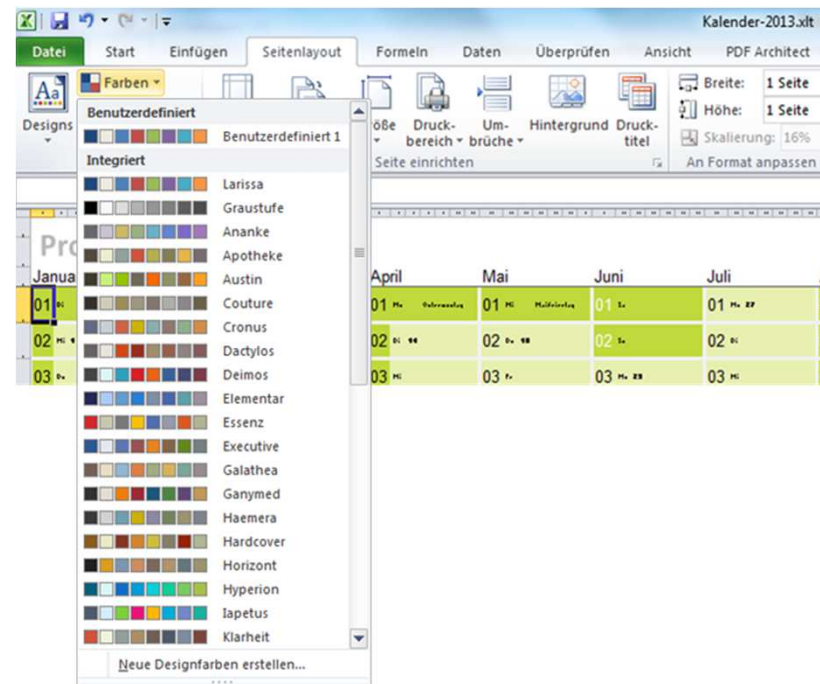


## Bedienungsanleitung

- Bundesland auswählen
  - großes Textfeld mit Bundesland löschen
- Farbschema auswählen:
  - über Seitenlayout - Farben: eine bereits vorhandene auswählen oder eine neue Designfarbe erstellen



## Bedienungsanleitung

- Ihre Projektmeilensteine eintragen
  - Feiertage beachten
  - Ferien beachten
  - Brückentage beachten
  - Meilensteine möglichst nicht an Montagen oder Freitagen
- Kalender in DIN A4 ausdrucken
- Meilensteine mit den Projektmitarbeitern besprechen
- Feinjustage vornehmen
- Kalender in DIN A0 ausdrucken
- Kalender an die Wand
- Erledigte Meilensteine durchstreichen

## Legende

The legend illustrates the color coding for different types of days in the project calendar:

- gesetzlicher Feiertag** (Statutory holiday): Indicated by a light green background.
- Ferien** (Vacation): Indicated by a light yellow background.
- Gesetzlicher Feiertag** (Statutory holiday): Indicated by a light green background.
- Wochenende** (Weekend): Indicated by a light yellow background.
- nichtgesetzlicher Feiertag** (Non-statutory holiday): Indicated by a light green background.
- Kalenderwoche** (Calendar week): Indicated by a light yellow background.
- Anzahl der Arbeitstage in diesem Monat** (Number of working days in this month): Indicated by a light green background.

The legend also includes a reference calendar for January and February 2013, with specific days highlighted to match the legend categories. For example, January 01 is a statutory holiday, January 02-04 are vacation days, January 05 is a statutory holiday, and January 06 is a non-statutory holiday. The weekend days (01, 02, 03, 04, 05, 06, 07) are highlighted in light yellow. The number of working days for January is 22 and for February is 20.

**Hier Bundesland auswählen** (Select federal state here): Points to the dropdown menu at the bottom of the calendar interface.

**Projektkalender 2013**: A full-year project calendar for 2013, showing the same color coding for each day.