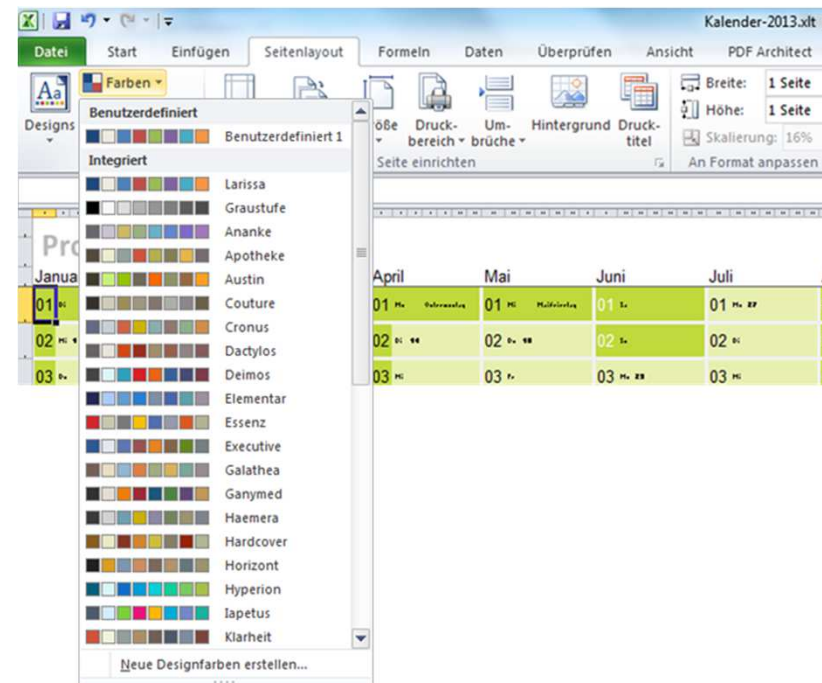


Bedienungsanleitung

- Bundesland auswählen
 - großes Textfeld mit Bundesland löschen
- Farbschema auswählen:
 - über Seitenlayout - Farben: eine bereits vorhandene auswählen oder eine neue Designfarbe erstellen



Bedienungsanleitung

- Ihre Projektmeilensteine eintragen
 - Feiertage beachten
 - Ferien beachten
 - Brückentage beachten
 - Meilensteine möglichst nicht an Montagen oder Freitagen
- Kalender in DIN A4 ausdrucken
- Meilensteine mit den Projektmitarbeitern besprechen
- Feinjustage vornehmen
- Kalender in DIN A0 ausdrucken
- Kalender an die Wand
- Erledigte Meilensteine durchstreichen

Legende

The legend illustrates the color coding for different types of days in the project calendar:

- gesetzlicher Feiertag** (Statutory holiday): Indicated by a light green background.
- Ferien** (Vacation): Indicated by a light yellow background.
- Gesetzlicher Feiertag** (Statutory holiday): Indicated by a light green background.
- Wochenende** (Weekend): Indicated by a light green background.
- nichtgesetzlicher Feiertag** (Non-statutory holiday): Indicated by a light yellow background.
- Kalenderwoche** (Calendar week): Indicated by a light green background.
- Anzahl der Arbeitstage in diesem Monat** (Number of working days in this month): Indicated by a light green background.

The legend also includes a reference calendar for January and February 2013, with specific days highlighted to match the legend categories. For example, January 01 is a statutory holiday, January 02-04 are vacation days, January 05 is a statutory holiday, and January 06 is a non-statutory holiday. The weekend of January 05-06 is also highlighted. The number of working days for January is 22 and for February is 20.

Projektkalender 2013

Hier Bundesland auswählen